

# Sozialisation und Jugendbildung in einer alternden und demokratisch-kapitalistischen Gesellschaft

# Themen

- 1 Sozialisation
  - 1.1 Demographie
  - 1.2 Lw + Sys

## Sozialisation

- 2 Jugendbildung
  - 2.1 Ort + Form
  - 2.2 GTB

## Jugendbildung

- 3 Lebenslauf
  - 3.1 LLL
  - 3.2 B'landschaft

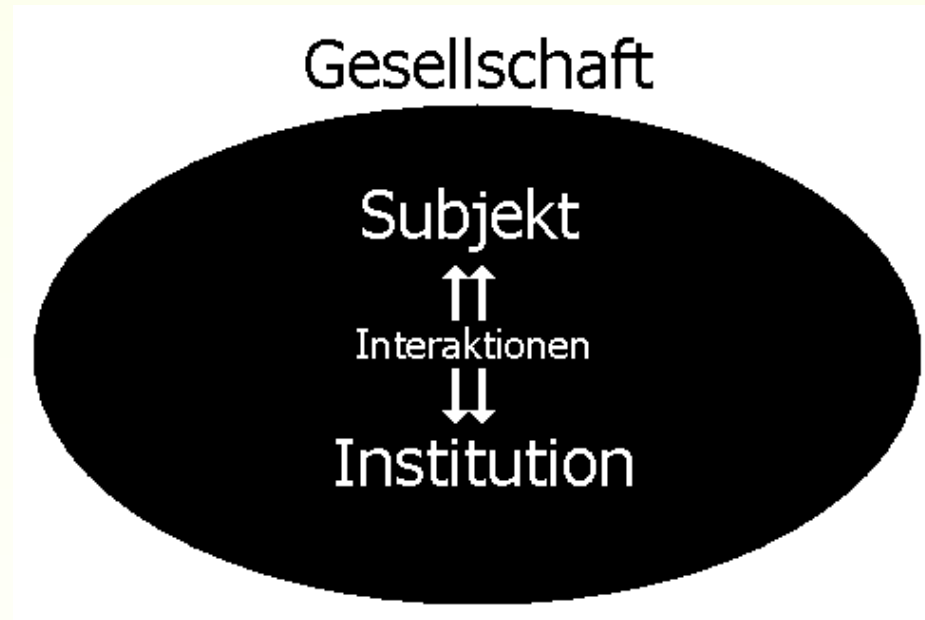
## Lebenslauf

# 1 Sozialisation

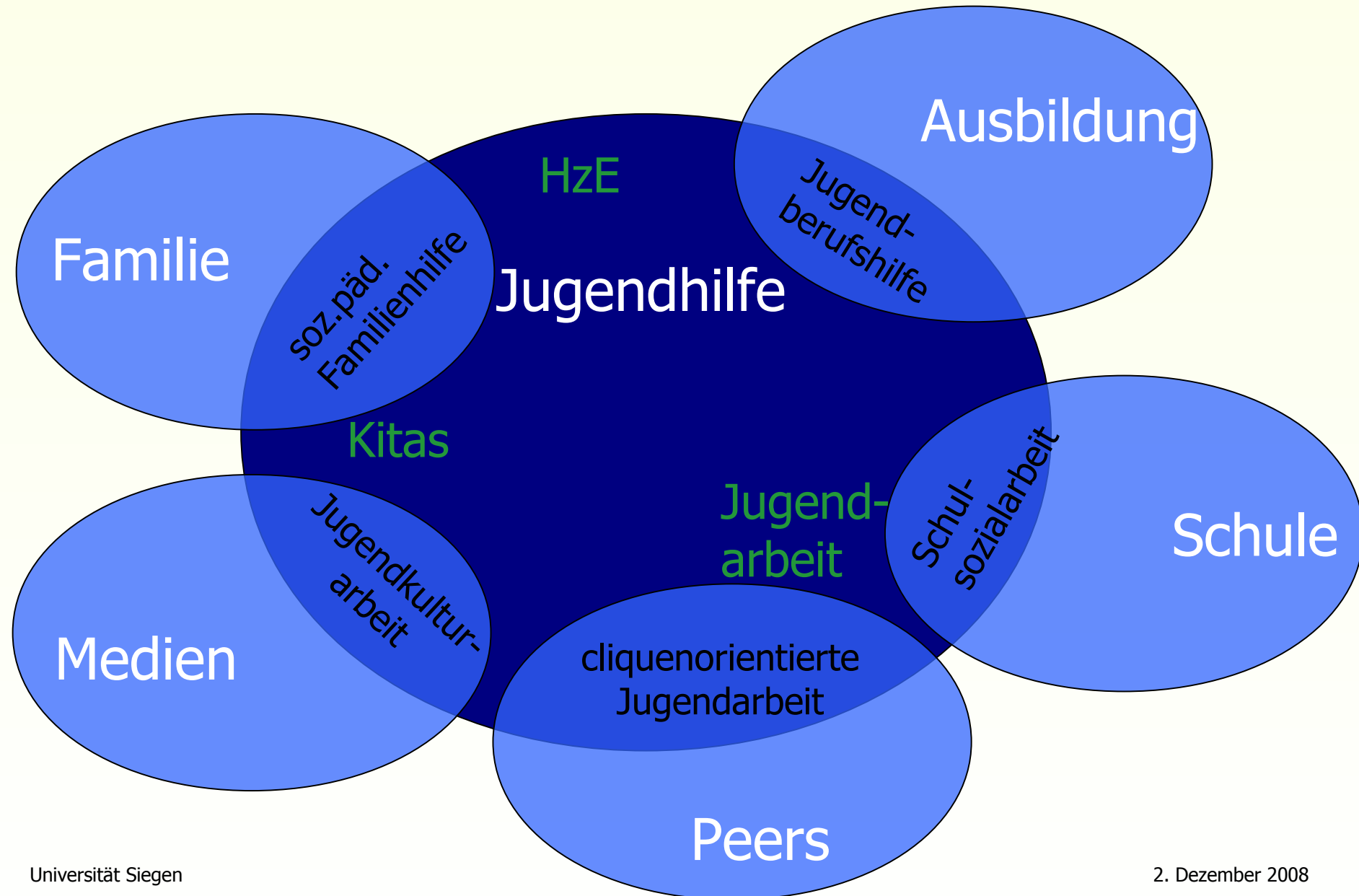
- 1 Sozialisation
  - 1.1 Demographie
  - 1.2 Lw + Sys

- 2 Jugendbildung
  - 2.1 Ort + Form
  - 2.2 GTB

- 3 Lebenslauf
  - 3.1 LLL
  - 3.2 B'landschaft



# Sozialisationsinstanzen



# 1 Sozialisations"instanzen"

## 1 Sozialisation

1.1 Demographie

1.2 Lw + Sys

## 2 Jugendbildung

2.1 Ort + Form

2.2 GTB

## 3 Lebenslauf

3.1 LLL

3.2 B'landschaft

- Organisationen (z.B. Schule)
- Institutionen (z.B. *Peer groups*)
- weitere Instanzen (z.B. ‚Straße‘)

# 1 Sozialisation in Umbrüchen

- 1 Sozialisation
  - 1.1 Demographie
  - 1.2 Lw + Sys

## Generationenporträts

- 2 Jugendbildung
  - 2.1 Ort + Form
  - 2.2 GTB

- „Optimistische Generation sieht schwarz“ –  
und will Erfolg und Familie  
(NRW-Kids: Zinnecker u.a. 2002)

- 3 Lebenslauf
  - 3.1 LLL
  - 3.2 B'landschaft

- „pragmatische Generation unter Druck“  
(Shell: Hurrelmann/Albert 2006)

# 1.1 Aufwachsen in einer alternden und „schrumpfenden“ Gesellschaft

## Entwicklungen und Prognosen

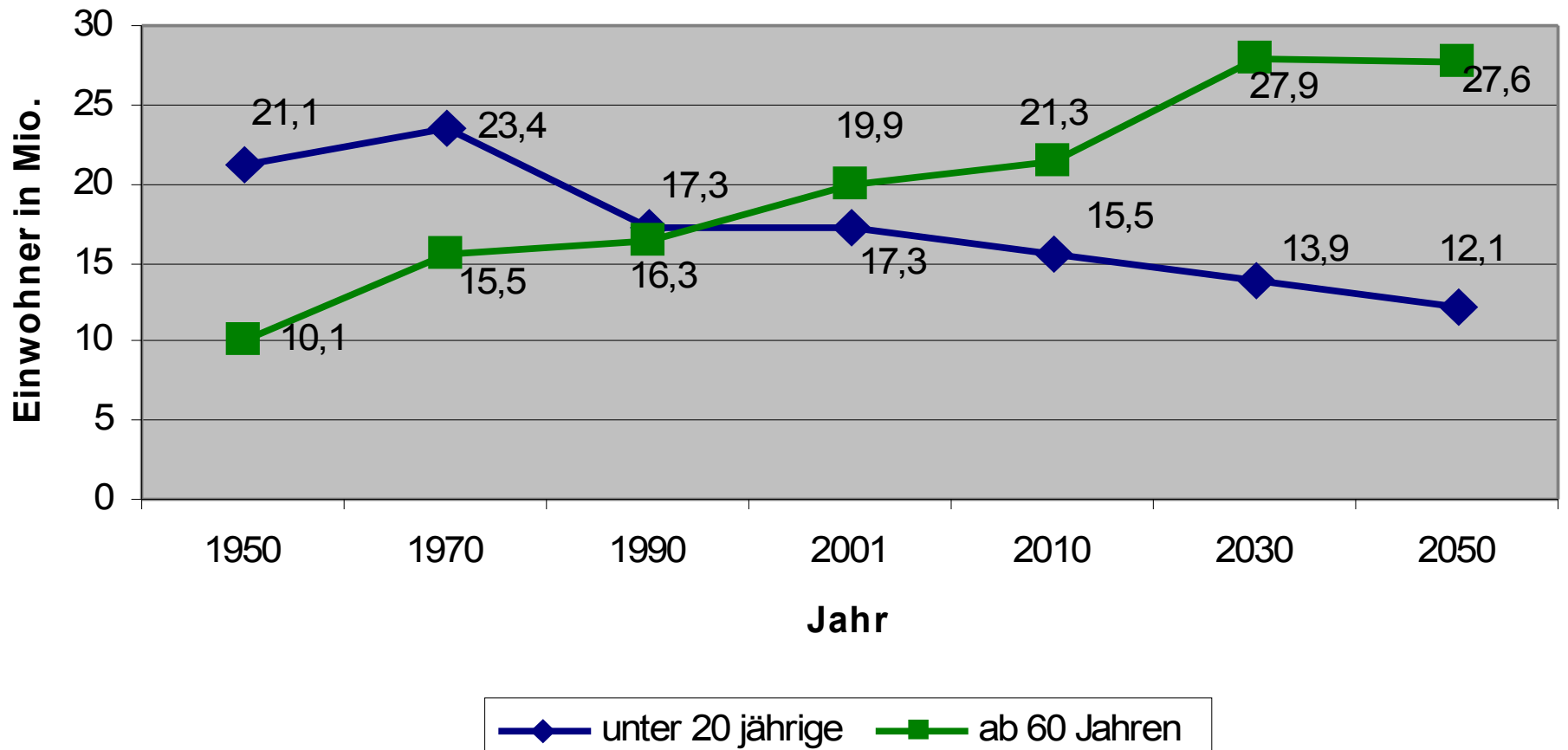
- sinkende Bevölkerungszahl
- sinkender Jugendquotient

1 Sozialisation  
1.1 Demographie  
1.2 Lw + Sys

2 Jugendbildung  
2.1 Ort + Form  
2.2 GTB

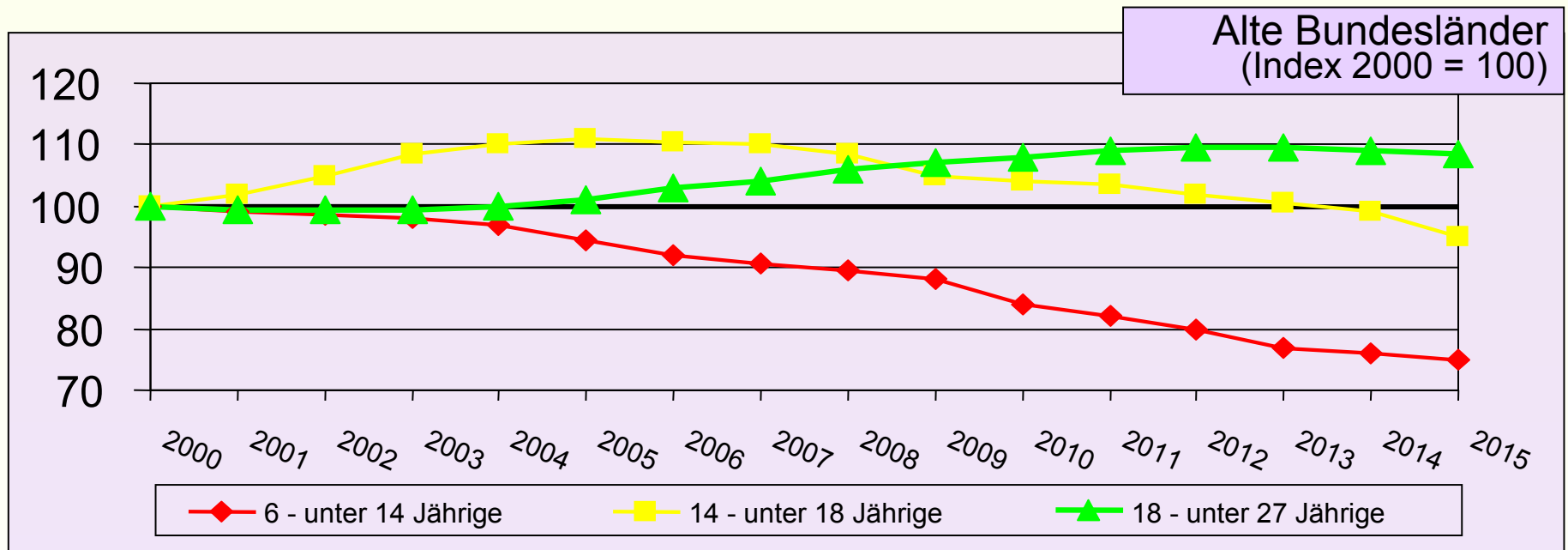
3 Lebenslauf  
3.1 LLL  
3.2 B'landschaft

# Jung und Alt in Deutschland von 1950 bis 2050





# Entwicklung der relevanten Altersgruppen für das Arbeitsfeld **Kinder- und Jugendarbeit** (2000-2015)



Quelle: Rauschenbach/Schilling (2001)

# 1.1 Aufwachsen in einer alternden und „schrumpfenden“ Gesellschaft

## Erwartungen und Aussichten

- Generationenverhältnisse
- zukünftige Rolle der Jugend ...  
... und der Jugendforschung?

1 Sozialisation  
1.1 Demographie  
1.2 Lw + Sys

2 Jugendbildung  
2.1 Ort + Form  
2.2 GTB

3 Lebenslauf  
3.1 LLL  
3.2 B'landschaft

# 1.2 Aufwachsen zwischen System und Lebenswelt

## Widersprüchliche Wünsche und Anforderungen

- ehrgeizig und erfolgreich sein
- sich mit Familie und Freunden verständigen

1 Sozialisation  
1.1 Demographie  
1.2 Lw + Sys

2 Jugendbildung  
2.1 Ort + Form  
2.2 GTB

3 Lebenslauf  
3.1 LLL  
3.2 B'landschaft

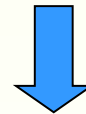
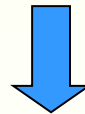
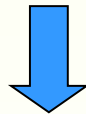
# 1.2 Aufwachsen in Demokratie und Kapitalismus

## System

„materielle Reproduktion“  
(Wirtschaft und Verwaltung)

*erfolgsorientierte Einstellungen*

„kolonialisieren“



(Kultur, Gesellschaft und Person)

„symbolische Reproduktion“

## Lebenswelt

- 1 Sozialisation
  - 1.1 Demographie
  - 1.2 Lw + Sys

- 2 Jugendbildung
  - 2.1 Ort + Form
  - 2.2 GTB

- 3 Lebenslauf
  - 3.1 LLL
  - 3.2 B'landschaft

# 1.2 Aufwachsen in Demokratie und Kapitalismus

## Frühere Prognosen

- Krisen im Jugendalter  
scheinbar nicht verschärft
- kritische Masse unter Jugendlichen  
schwer erkennbar

## Aktuelle Fragen

- Spannungsverhältnisse ‚privatisiert‘  
=> Verschärfung der sozialen Probleme?

1 Sozialisation  
1.1 Demographie  
1.2 Lw + Sys

2 Jugendbildung  
2.1 Ort + Form  
2.2 GTB

3 Lebenslauf  
3.1 LLL  
3.2 B'landschaft

- 1 Sozialisation
  - 1.1 Demographie
  - 1.2 Lw + Sys

- 2 Jugendbildung
  - 2.1 Ort + Form
  - 2.2 GTB

- 3 Lebenslauf
  - 3.1 LLL
  - 3.2 B'landschaft

# 1 Zusammenfassung Sozialisation

## Heutiges Aufwachsen

- als Minderheit
- in Widersprüchen

# 2 Jugendbildung

## 1 Sozialisation

1.1 Demographie

1.2 Lw + Sys



## 2 Jugendbildung

2.1 Ort + Form

2.2 GTB



## 3 Lebenslauf

3.1 LLL

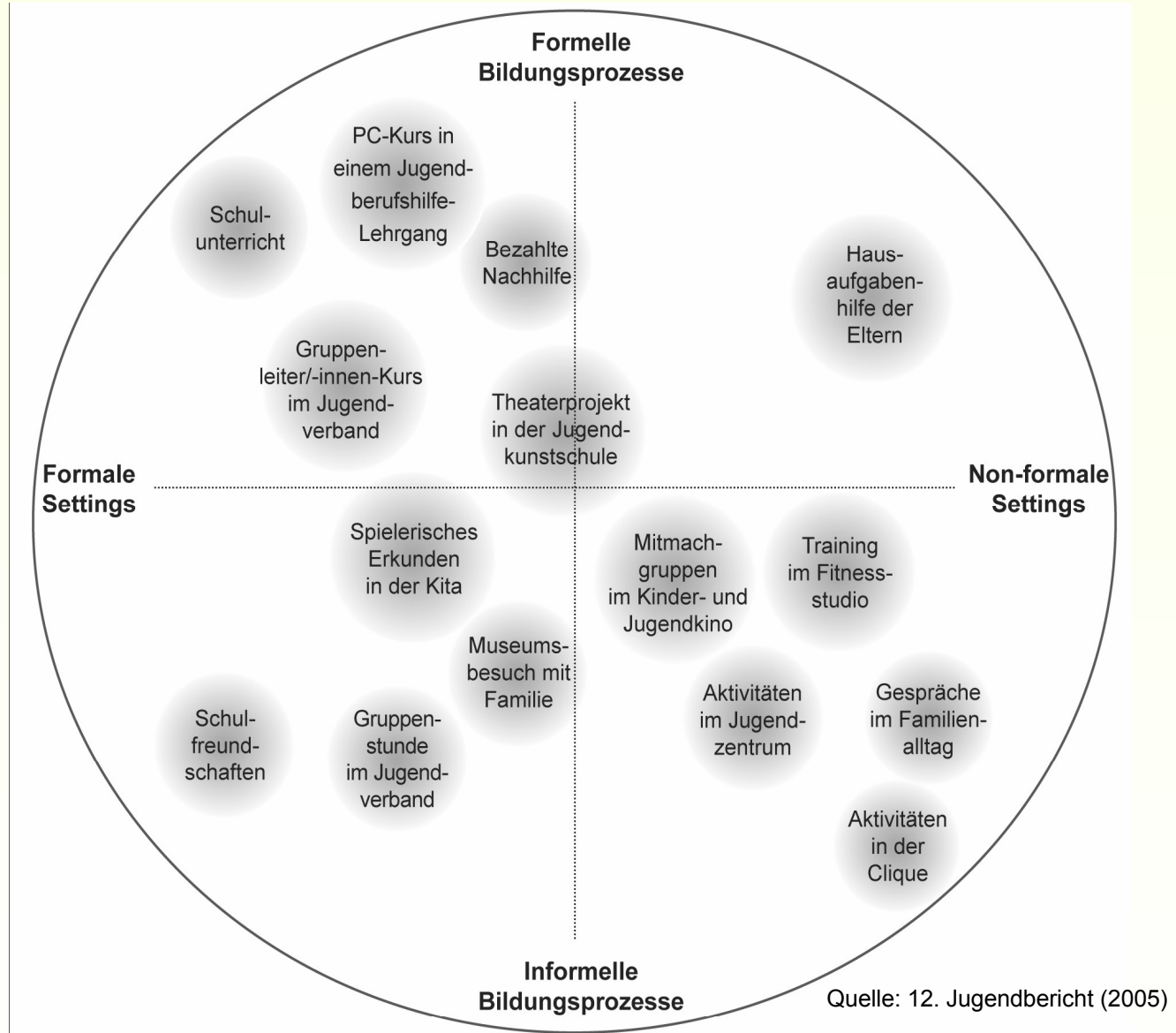
3.2 B'landschaft

# 2.1 Bildungsprozesse und -settings

- 1 Sozialisation
  - 1.1 Demographie
  - 1.2 Lw + Sys

- 2 Jugendbildung
  - 2.1 Ort + Form
  - 2.2 GTB

- 3 Lebenslauf
  - 3.1 LLL
  - 3.2 B'landschaft





# 2.1 Bildungsprozesse

## „informelle“ Bildung?

### Bildung

- bewusst und normativ
- emanzipatorisch und demokratisch

1 Sozialisation  
1.1 Demographie  
1.2 Lw + Sys

2 Jugendbildung  
2.1 Ort + Form  
2.2 GTB

3 Lebenslauf  
3.1 LLL  
3.2 B'landschaft

## 2.1 Bildungsprozesse und *-settings*

<b>Bildung</b>	<b>Prozesse</b>	<b><i>settings</i></b>
<b>formell</b>	<ul style="list-style-type: none"><li>• zweckrationale Einstellung</li><li>• Ergebnisorientierung</li></ul>	<ul style="list-style-type: none"><li>• verpflichtend</li><li>• curricular gestuft</li><li>• berechtigende Zertifikate</li></ul>
<b>in-/non-formell</b>	<ul style="list-style-type: none"><li>• wertrationale Einstellung</li><li>• Verlaufsorientierung</li></ul>	<ul style="list-style-type: none"><li>• freiwillig/fakultativ</li><li>• gestaltungsnotwendig</li><li>• ohne (berechtigende) Zertifikate</li></ul>

## 2.2 Ganztagsbildung

### **Kooperation**

- zwischen vorwiegend formellen bzw. in-/non-formellen Bildungs-*Settings*:
  - Qualifikation
  - Inklusion
  - Partizipation

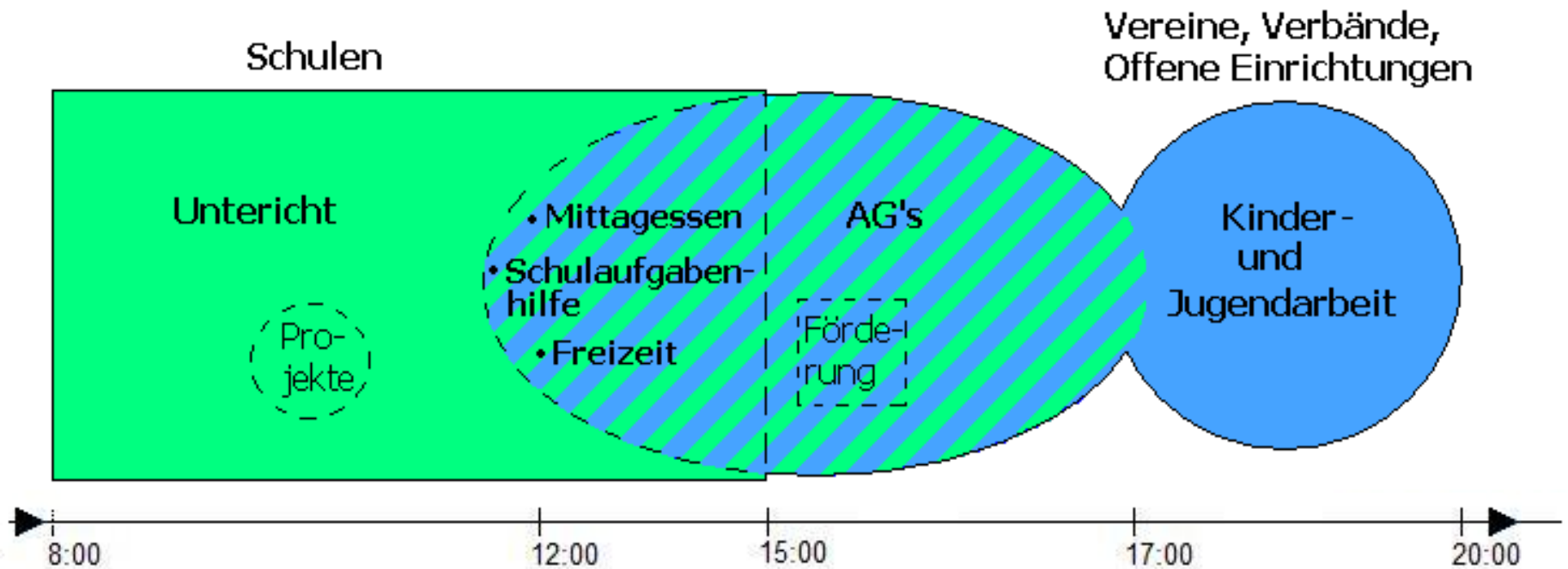
1 Sozialisation  
1.1 Demographie  
1.2 Lw + Sys

2 Jugendbildung  
2.1 Ort + Form  
2.2 GTB

3 Lebenslauf  
3.1 LLL  
3.2 B'landschaft

## 2.2 Ganztagsbildung

### Kommunale Kinder- und Jugendbildung ("Ganztagsbildung")



# 2 Zusammenfassung Kinder- und Jugendbildung

- 1 Sozialisation
  - 1.1 Demographie
  - 1.2 Lw + Sys

- 2 Jugendbildung
  - 2.1 Ort + Form
  - 2.2 GTB

- 3 Lebenslauf
  - 3.1 LLL
  - 3.2 B'landschaft

## **Arbeitsdefinition**

Sammelbegriff für:

- (in-/non-)formelle Bildungsprozesse
  - von Kindern und Jugendlichen
  - an diversen Orten
- und in unterschiedlichen *settings*

# 3 Lebenslauf

- 1 Sozialisation
  - 1.1 Demographie
  - 1.2 Lw + Sys

- 2 Jugendbildung
  - 2.1 Ort + Form
  - 2.2 GTB

- 3 Lebenslauf
  - 3.1 LLL
  - 3.2 B'landschaft

## Definition

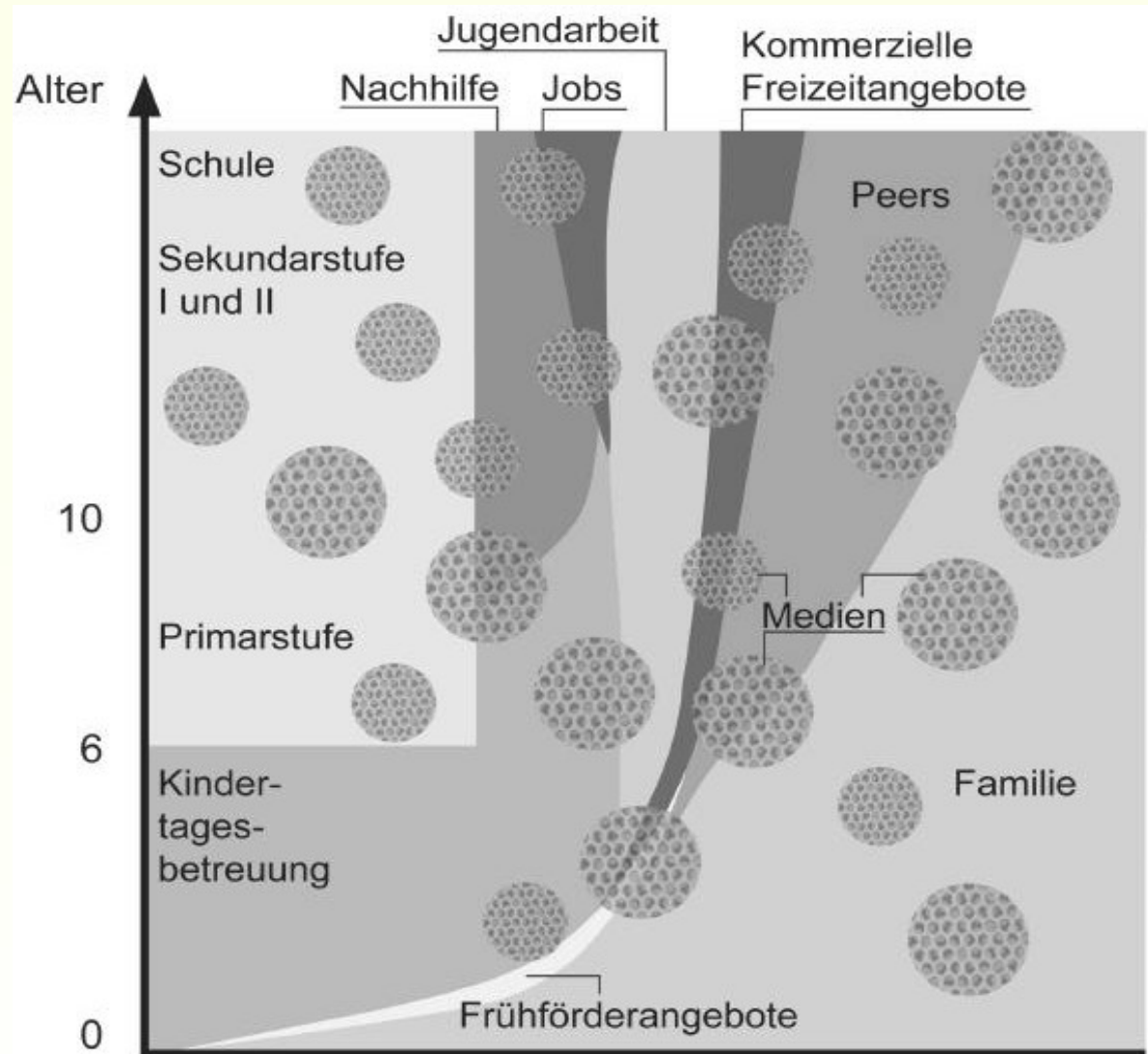
- verallgemeinerbare, typische, regelhafte Abfolgemuster
- während der Lebenszeit
- einer Anzahl von Individuen  
(vgl. Kohli 2001)

# Bildungsorte im frühen Lebenslauf

- 1 Sozialisierung
  - 1.1 Demographie
  - 1.2 Lw + Sys

- 2 Jugendbildung
  - 2.1 Ort + Form
  - 2.2 GTB

- 3 Lebenslauf
  - 3.1 LLL
  - 3.2 B'landschaft



Quelle: 12. Jugendbericht (2005)

# 3 Lebenslauf

## Phasen

- im „Lebenszyklus“ (Erikson)
- in der Erwerbsgesellschaft

## Übergänge

- Initiationen
- Transitionen

1 Sozialisation  
1.1 Demographie  
1.2 Lw + Sys

2 Jugendbildung  
2.1 Ort + Form  
2.2 GTB

3 Lebenslauf  
3.1 LLL  
3.2 B'landschaft



# 3.1 Lebenslanges Lernen

- 1 Sozialisation
  - 1.1 Demographie
  - 1.2 Lw + Sys

- 2 Jugendbildung
  - 2.1 Ort + Form
  - 2.2 GTB

- 3 Lebenslauf
  - 3.1 LLL
  - 3.2 B'landschaft

- Zielgruppenerweiterung
- Modularisierung
- Gouvernamentalität (Foucault)

## 3.2 Lokale/Regionale, Kommunale Bildungslandschaften

- 1 Sozialisation
  - 1.1 Demographie
  - 1.2 Lw + Sys

- 2 Jugendbildung
  - 2.1 Ort + Form
  - 2.2 GTB

- 3 Lebenslauf
  - 3.1 LLL
  - 3.2 B'landschaft

### **Arbeitsdefinition**

- Politisch unterstützte
- Vernetzung, Kooperation und Abstimmung
  - bezüglich (non-/in-)formellen Bildungsprozessen
- durch professionell-pädagogisches Personal
  - in einem benannten Raum

# 3 Zusammenfassung Lebenslauf

- 1 Sozialisation
  - 1.1 Demographie
  - 1.2 Lw + Sys

- 2 Jugendbildung
  - 2.1 Ort + Form
  - 2.2 GTB

- 3 Lebenslauf
  - 3.1 LLL
  - 3.2 B'landschaft

## **Lebenslauf in Wissensgesellschaften**

- erzeugt ‚Bildungsbiographien‘
- strukturiert lokale Bildungsangebote

# Fazit

- 1 Sozialisation
  - 1.1 Demographie
  - 1.2 Lw + Sys

**Sozialisation**  
Minderheit in  
widersprüchlichen Anforderungen

- 2 Jugendbildung
  - 2.1 Ort + Form
  - 2.2 GTB

**Jugendbildung**  
an diversen Orten und  
in unterscheidbaren Formen

- 3 Lebenslauf
  - 3.1 LLL
  - 3.2 B'landschaft

**Lebenslauf**  
verlängerte Lernbiographien,  
kommunal gestaltet

- 1 Sozialisation
  - 1.1 Demographie
  - 1.2 Lw + Sys

- 2 Jugendbildung
  - 2.1 Ort + Form
  - 2.2 GTB

- 3 Lebenslauf
  - 3.1 LLL
  - 3.2 B'landschaft

# Sozialisation und Jugendbildung in einer alternden und demokratisch-kapitalistischen Gesellschaft